

# Encuentro Nacional de Grupos Estatales para la Prevención del Embarazo en Adolescentes

## Mecanismos de Coordinación Inter- institucional y sus elementos clave

# ¿Qué NO es coordinación?

**No** es la suma de las partes

**No** es hacer más de lo mismo

**No** es duplicar acciones

**No** es centrarse sólo en lo que uno hace en la institución

**No** es esperar que el coordinador haga todo y tenga las iniciativas

**No** es sólo asistir a las reuniones

**Hay que tener iniciativas, proponer estrategias, crear sinergias y definir resultados o productos esperados**

# ¿Qué es coordinar?

- ✓ Establecer sinergias
  - ✓ Sincronizar recursos
  - ✓ Sincronizar los tiempos de trabajo
  - ✓ Unificar acciones
  - ✓ Armonizar intereses y conflictos
  - ✓ Armonizar programas y normas
  - ✓ Consolidar opiniones
  - ✓ Relacionar estrechamente las actividades de las áreas y grupos
  - ✓ Establecer medios efectivos de comunicación
- ✓ Usar comités o comisiones de trabajo para contribuir a una meta



# ¿Qué es coordinar?

**Coordinar es integrar** las distintas decisiones y acciones de gobierno dentro de **una sola visión** de conjunto y con una clara perspectiva **de largo plazo.**



# ¿Qué es la sinergia?

- Acción de dos o más causas cuyo efecto es superior a la suma de las causas o efectos individuales.
  
- Concurso activo y concertado de varios órganos para realizar una función.

# ¿Qué es la sinergia?

Se logra cuando dos o más personas trabajan conjuntamente para **crear una mejor solución** a lo que ambas pudieran lograr por cuenta propia.

No es tu forma o la de él o ella, sino una mejor, una más elevada.

# Coordinación interinstitucional en el GEPEA

Asegurar la participación de quienes deben impulsar las acciones de la ENAPEA

Leer la ENAPEA y comprender el marco conceptual

Asegurar la integración y sinergia de las acciones de todas las dependencias

Que cada institución conozca las acciones de las otras dependencias

# Estrategia Nacional para la Prevención del Embarazo Adolescente (ENAPEA)

## GIPEA

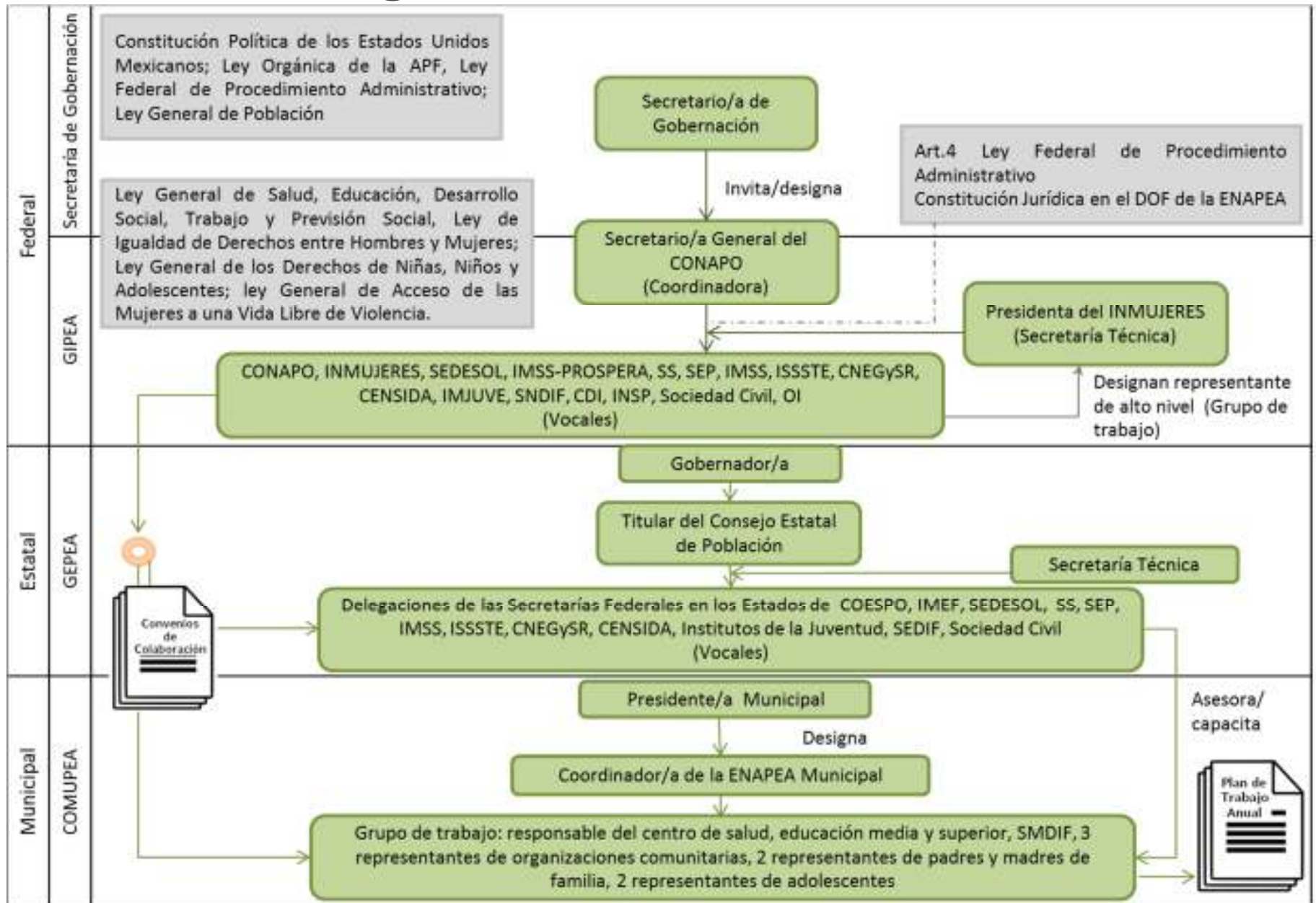
CONAPO, INMUJERES, SEDESOL, IMSS-PROSPERA, SS, SEP, IMSS, ISSSTE, CNEGySR, CENSIDA, IMJUVE, SNDIF, CDI, INSP, OSC, OI (vocales)

## GEPEA

Delegaciones de las Secretarías Federales en los Estados, COESPO, IMEF, SEDESOL, SS, SEP, IMSS, ISSSTE, CNEGySR, CENSIDA, Institutos de la Juventud, SEDIF, OSC (vocales)



# Estructura organizacional vertical de la ENAPEA



# Objetivo del GIPEA

Establecer mecanismos de coordinación, cooperación y comunicación que permitan la implementación de la  
ENAPEA

# Funciones del GIPEA

I. **Proponer mecanismos de coordinación**, alineación y articulación de políticas, programas y acciones de las dependencias y **entidades de la APF**, en el marco de la Estrategia Nacional;

II. Formular el **mecanismo de evaluación y monitoreo** de la ENAPEA a través de la **construcción de indicadores de impacto** que permitan su seguimiento, evaluación y cumplimiento de los objetivos;

III. **Integrar Subgrupos** de trabajo con el objeto realizar acciones en el marco de la Estrategia Nacional;

IV. **Solicitar informes** a las dependencias y entidades participantes en el GIPEA, con el propósito de conocer los avances en el cumplimiento de los objetivos establecidos en la ENAPEA;

V. Aprobar las modificaciones a los Lineamientos;

VI. Establecer y propiciar bases de **coordinación** o convenios de colaboración con el **sector privado y social**, para impulsar acciones en el marco de la Estrategia Nacional;

VII. Proponer, **reformas legislativas**, que permitan mejorar el marco normativo para la prevención del embarazo en adolescentes, y

VIII. Las demás que sean necesarias para el cumplimiento de los objetivos establecidos en la ENAPEA

# Subgrupos del GIPEA



# Avances de los Subgrupos

Se realizaron talleres para revisión, validación y establecimiento de línea base y metas de los indicadores

Resultados: 57 indicadores para monitoreo y evaluación de la ENAPEA;

41 tienen cobertura a nivel nacional y estatal;

- 16 cuentan con cobertura nacional

De éstos, las instituciones establecieron meta y línea base en 35

Subgrupo de Indicadores

Reuniones

TDR

Programa de trabajo en 3 ejes temáticos:

- Gestión del conocimiento estratégico
- Protocolo intersectorial para la atención y protección de niñas menores de 15 años embarazadas
- Estrategias interinstitucionales de prevención y comunicación

Subgrupo erradicación del embarazo

Reuniones de trabajo

TDR

Encuesta en línea a GEPEAS

Guía para la implementación de la ENAPEA en los estados

4 Talleres piloto sobre masculinidades

Talleres para el fortalecimiento de la implementación de la ENAPEA por Subcomisiones Regionales de la COCOEF

Subgrupo GEPEAS

Para que los objetivos de la ENAPEA se hagan realidad, se requiere:

**El involucramiento de los distintos organismos** que tienen a su cargo el diseño, gestión e implementación de las políticas,

**la participación de actores de los diversos niveles de gobierno, organismos internacionales y de la sociedad civil.**

# Algunos problemas en la administración pública:

1. Organizaciones con propósito único

2. Autoridades centradas en sí mismas

3. Falta de cooperación y coordinación. Protagonismo.

Resultado: Falta de efectividad y eficiencia en las políticas públicas

# Sin embargo:

- Los problemas sociales no pueden fragmentarse por sectores
- Cada área implicada no puede resolverlo todo

Mientras más especializado y dividido sea el sector público, mayor será la necesidad de **coordinación interinstitucional**.



# Decálogo para la planeación estatal de la ENAPEA

1

Contar con un diagnóstico integral de la situación del embarazo adolescente en la entidad

2

incluir actividades en los cinco niveles de la intervención y en los seis componentes de la ENAPEA

3

Asegurar la aplicación de los ejes rectores, tanto en las intervenciones en curso, como en las nuevas a implementar

4

Diferenciar intervenciones por grupos de edad, sexo y tipo de población (indígena, afrodescendientes)

5

Considerar acciones en el ámbito estatal y municipal

# Decálogo para la planeación estatal de la ENAPEA

6

Considerar, no solo la prevención del primer embarazo, sino también la atención a madres adolescentes

7

Incluir a la población adolescente en los procesos de planeación, implementación y seguimiento

8

Establecer indicadores de proceso a nivel estatal y medir objetivamente los avances

9

Identificar fuentes presupuestales y articular la gestión de los mismos

10

Documentar y sistematizar las lecciones aprendidas y las buenas prácticas

# No perder de vista el FIN objetivo central de la ENAPEA

***"Contribuir a la equidad social potenciando  
las capacidades de las y los adolescentes  
mexicanos***

***para alcanzar el desarrollo humano y el  
acceso a una vida digna mediante la  
reducción de los embarazos en niñas y  
adolescentes"***

# Trabajo en grupos

- ¿Cómo nos vemos como GEPEA en el presente?
- ¿Cómo queremos vernos como GEPEA a futuro, en qué plazo?
  - ¿Qué resultados queremos alcanzar a mediano plazo, en torno al funcionamiento del GEPEA?
- ¿Qué resultados queremos alcanzar a largo plazo, en torno a la ENAPEA?

# Trabajo en grupos

Fortalezas	Debilidades
<p>Lo que funciona adecuadamente ahora. Son los enfoques, recursos, mecanismos, que deben mantenerse y fortalecer para alcanzar el resultados esperado.</p> <p>Ejemplo: Participación activa de OSC.</p>	<p>Lo que no funciona bien ahora. Acciones, enfoques, mecanismos, recursos, que deben modificarse, atenderse o mejorarse para alcanzar el resultado esperado.</p> <p>Ejemplo: Falta de mecanismos adecuados para al toma de decisión.</p>
Oportunidades	Amenazas
<p>Aquellas que se ven en el futuro inmediato. Acciones, coyunturas, recursos, mecanismos o enfoques a las que vale la pena poner atención porque pueden contribuir a alcanzar el resultado.</p> <p>Ejemplo: Lanzamiento de campaña a nivel nacional</p>	<p>Aquello que aparece como posible obstáculo o riesgo para el alcanzar nuestro resultado. Acciones, coyunturas, mecanismos que es imprescindible identificar para actuar de inmediato.</p> <p>Ejemplo: Recortes presupuestales, cambios de gobiernos no favorables a los temas</p>

# ¡GRACIAS!

Subgrupo de acompañamiento a los GEPEA

[gepea@conapo.gob.mx](mailto:gepea@conapo.gob.mx)

