



GOBIERNO
DE SONORA

CONSEJO ESTATAL DE
POBLACIÓN

Pobreza e Indicadores de Carencias Sociales en Niñas, Niños y Adolescentes (0 a 17 años)

Municipios del sur de la
entidad con población mayor
a 50 mil habitantes

- Cajeme
- Etchojoa
- Huatabampo
- Navojoa



Carencia por
Rezago Educativo



Carencia por
Acceso a los
Servicios de Salud



Carencia por
Acceso a la
Seguridad Social



Carencia por
Calidad y
Espacios de la
Vivienda



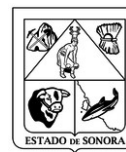
Carencia por Acceso a
los Servicios Básicos
en la Vivienda



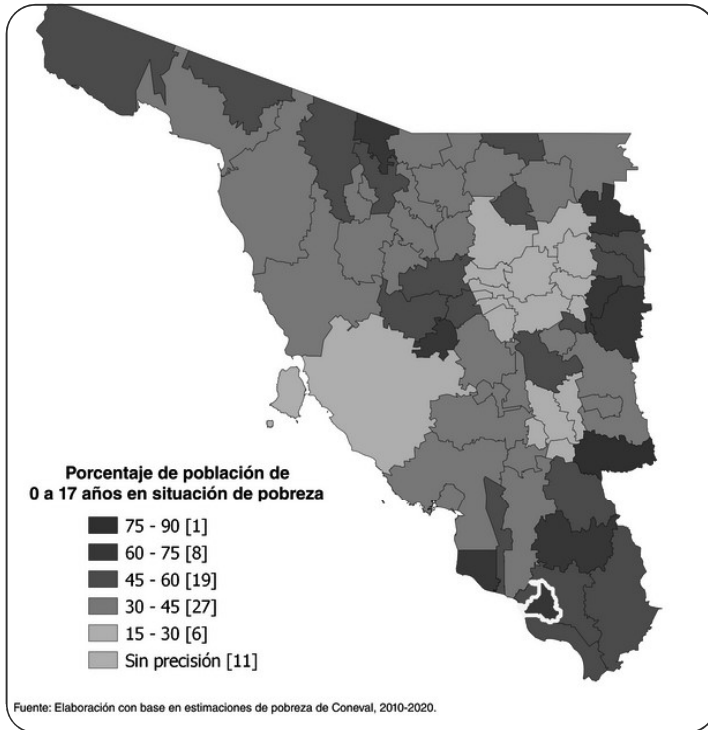
Carencia por Acceso
a la Alimentación

Municipio de Etchojoa

Pobreza e Indicadores de carencias sociales de la Población infantil y adolescente

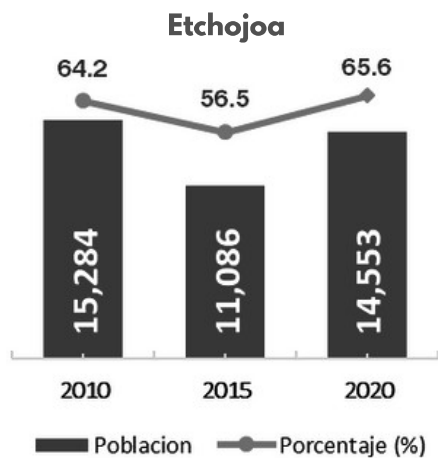
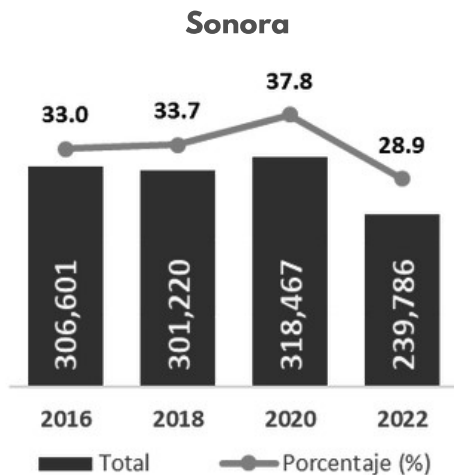


GOBIERNO DE SONORA
CONSEJO ESTATAL DE POBLACIÓN



- De 2018 al 2020, se observó un incremento de la pobreza, debido a la crisis de los ingresos familiares durante la pandemia por COVID-19. No obstante, para 2022 la pobreza se redujo significativamente.
- La población de 0 a 17 años en situación de pobreza en Sonora, del 2020 al 2022 se redujo 8.9 puntos porcentuales, al pasar de 37.8% a 28.9%, respectivamente.
- En Etchojoa, entre 2015 y 2020, la pobreza aumentó de 56.5% a 65.6%; para el año 2020, las carencias con mayor incidencia en este grupo de población fueron: por acceso a los servicios básicos en la vivienda (60.7), por acceso a la seguridad social (60.1%), y por acceso a la alimentación (48.6%).

POBLACIÓN EN SITUACIÓN DE POBREZA



INDICADORES DE CARENCIAS



Carencia por Rezago Educativo

9.0% **6.2%** **7.9%**
2010 2015 2020



Carencia por Acceso a los Servicios de Salud

21.6% **8.6%** **13.0%**
2010 2015 2020



Carencia por Acceso a la Seguridad Social

69.4% **65.4%** **60.1%**
2010 2015 2020



Carencia por Calidad y Espacios de la Vivienda

49.7% **34.5%** **32.8%**
2010 2015 2020



Carencia por Acceso a los Servicios Básicos en la Vivienda

66.7 **59.3%** **60.7%**
2010 2015 2020



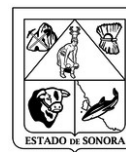
Carencia por Acceso a la Alimentación

74.9% **39.5%** **48.6%**
2010 2015 2020

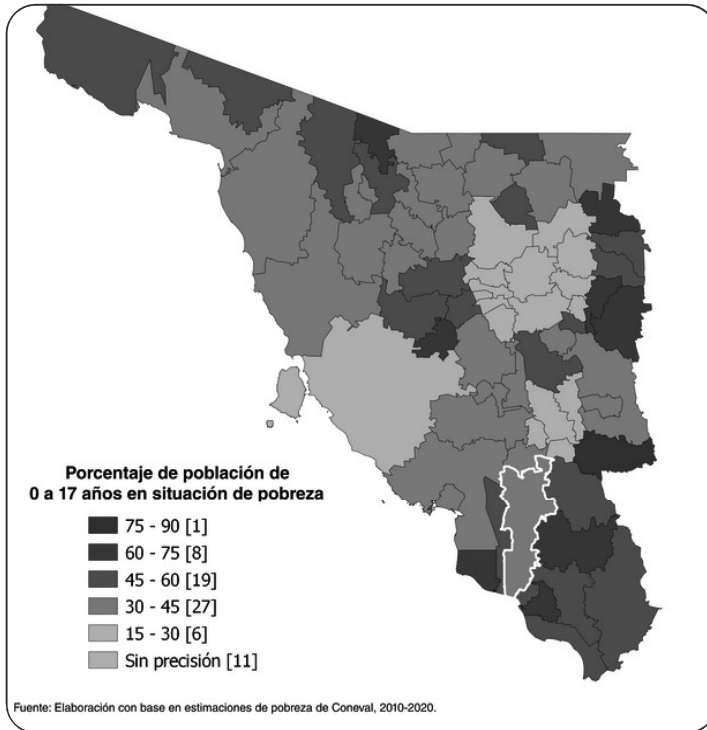
*Fuente: Elaboración con base en estimaciones de pobreza de Coneval (2023)

Municipio de Cajeme

Pobreza e Indicadores de carencias sociales de la Población infantil y adolescente

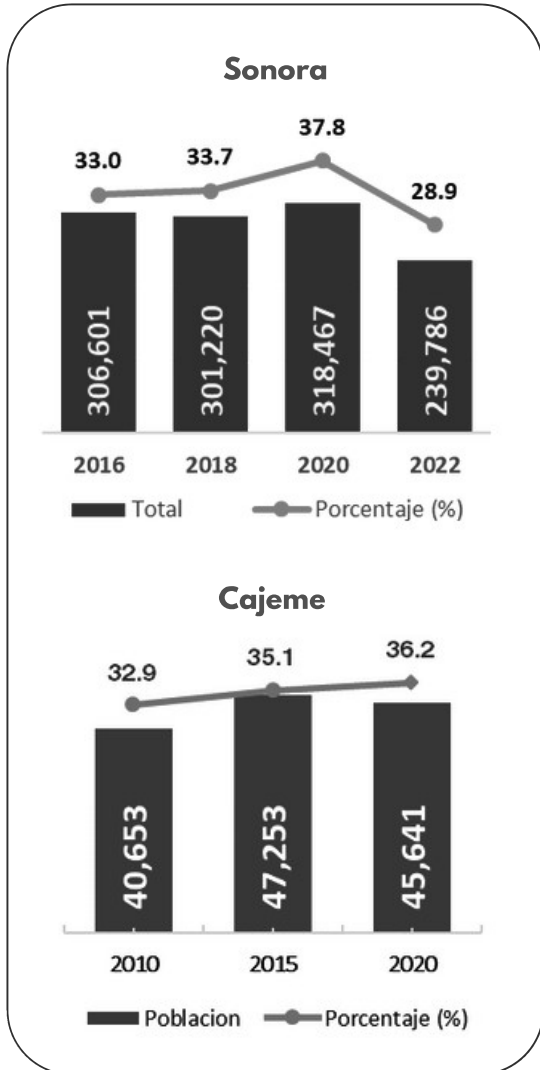


GOBIERNO DE SONORA
CONSEJO ESTATAL DE POBLACIÓN



- De 2018 al 2020, se observó un incremento de la pobreza, debido a la crisis de los ingresos familiares durante la pandemia por COVID-19. No obstante, para 2022 la pobreza se redujo significativamente.
- La población de 0 a 17 años en situación de pobreza en Sonora, del 2020 al 2022 se redujo 8.9 puntos porcentuales, al pasar de 37.8% a 28.9%, respectivamente.
- En Cajeme, entre 2015 y 2020, la pobreza aumentó de 35.1% a 36.2%; para el año 2020, las carencias con mayor incidencia en este grupo de población fueron: acceso a la seguridad social (29.7%), a la alimentación (27.3%) y a los servicios de salud (15.2%)

POBLACIÓN EN SITUACIÓN DE POBREZA

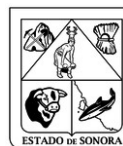


INDICADORES DE CARENCIAS

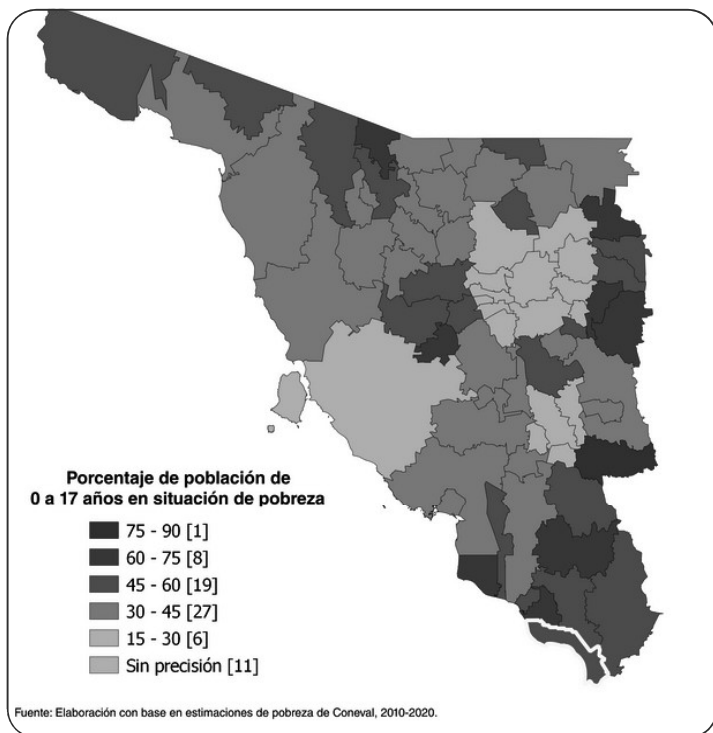


Municipio de Huatabampo

Pobreza e Indicadores de carencias sociales de la Población infantil y adolescente

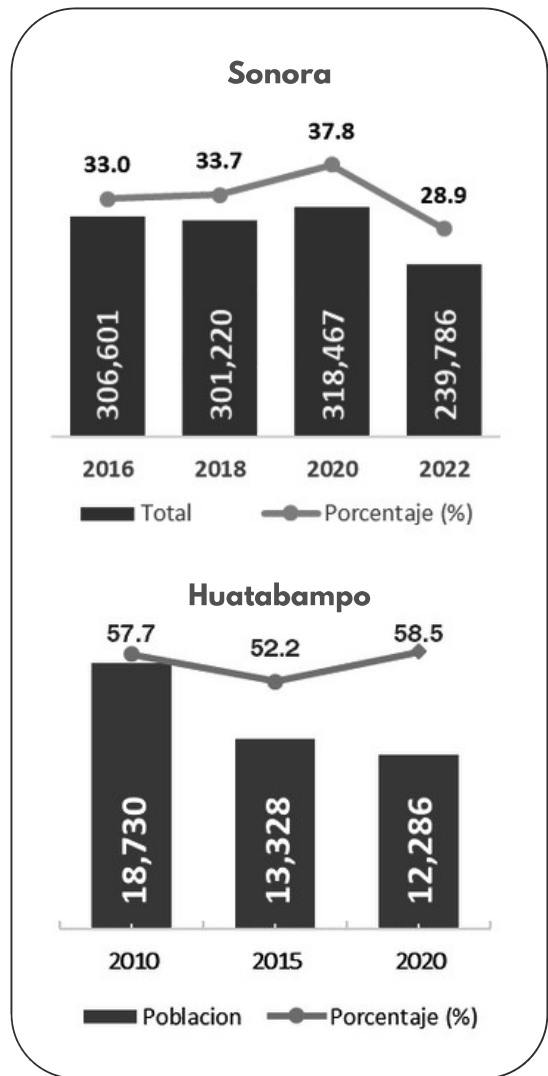


GOBIERNO DE SONORA
CONSEJO ESTATAL DE POBLACIÓN

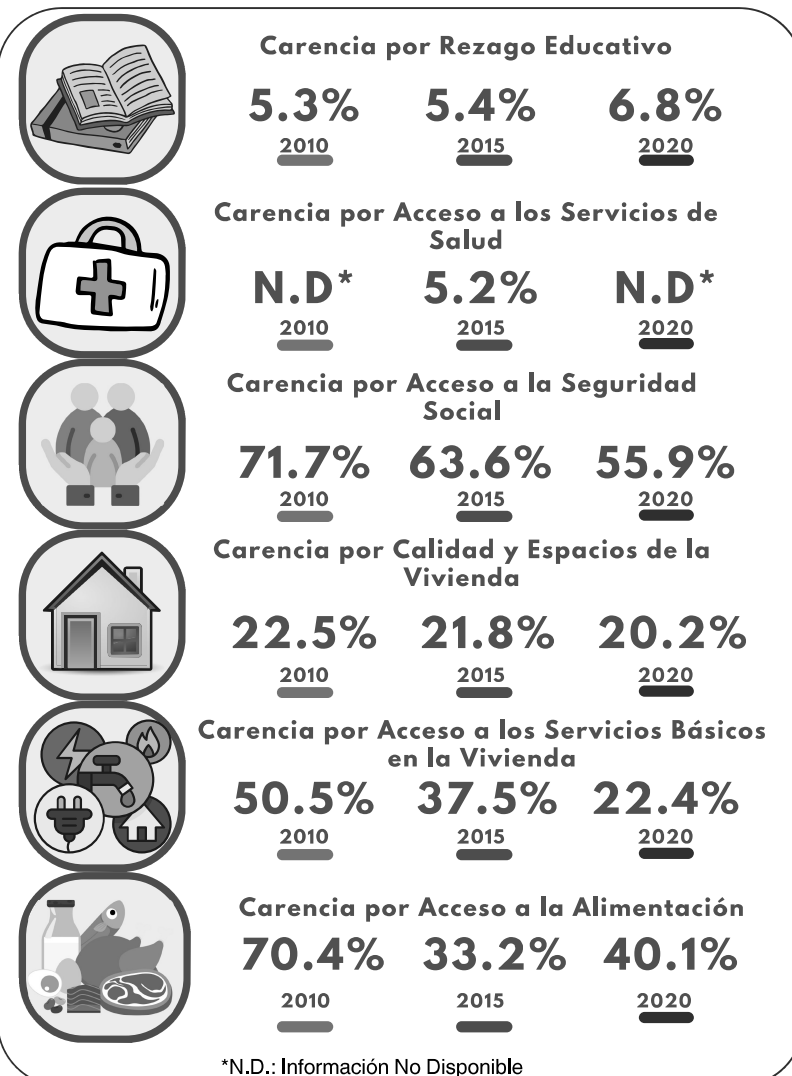


- De 2018 al 2020, se observó un incremento de la pobreza, debido a la crisis de los ingresos familiares durante la pandemia por COVID-19. No obstante, para 2022 la pobreza se redujo significativamente.
- La población de 0 a 17 años en situación de pobreza en Sonora, del 2020 al 2022 se redujo 8.9 puntos porcentuales, al pasar de 37.8% a 28.9%, respectivamente.
- En Huatabampo, entre 2015 y 2020, la pobreza aumentó de 52.2% a 58.5%; para el año 2020, las carencias con mayor incidencia en este grupo de población fueron: acceso a la seguridad social (55.9%), por acceso a la alimentación (40.1%), por acceso a la vivienda (22.4%) y a los servicios básicos en la vivienda (22.4%).

POBLACIÓN EN SITUACIÓN DE POBREZA



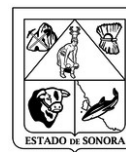
INDICADORES DE CARENCIAS



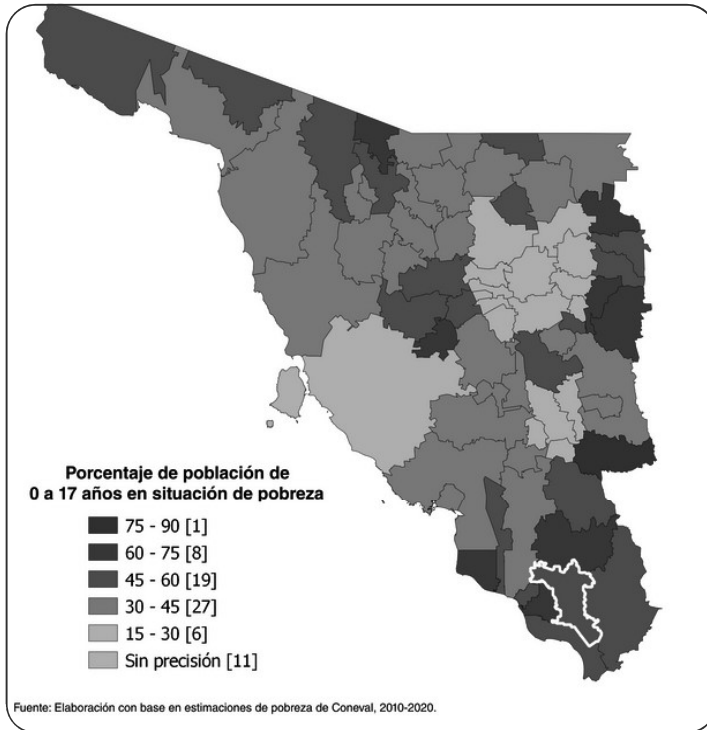
*Fuente: Elaboración con base en estimaciones de pobreza de Coneval (2023)

Municipio de Navojoa

Pobreza e Indicadores de carencias sociales de la Población infantil y adolescente

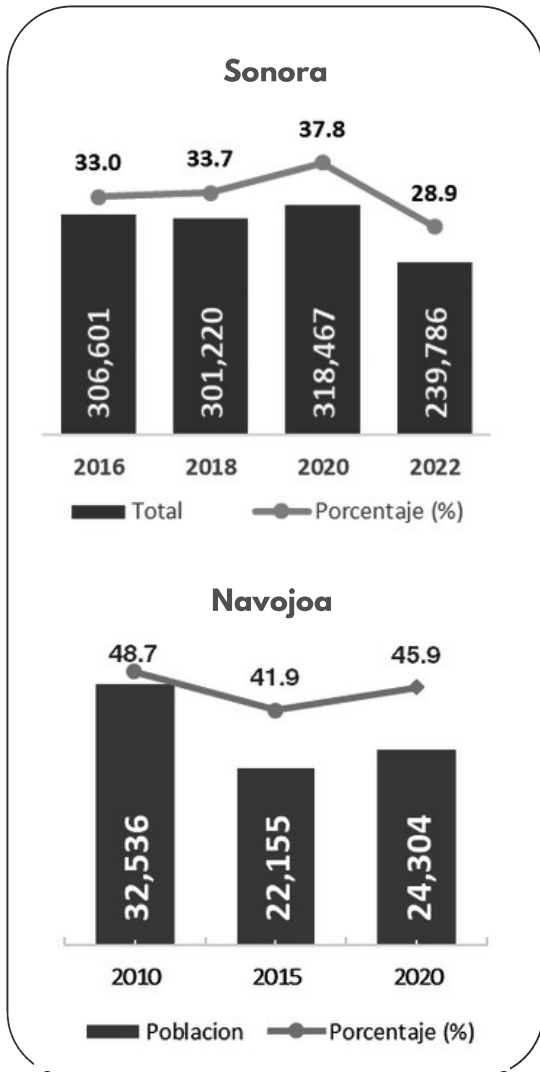


GOBIERNO DE SONORA
CONSEJO ESTATAL DE POBLACIÓN

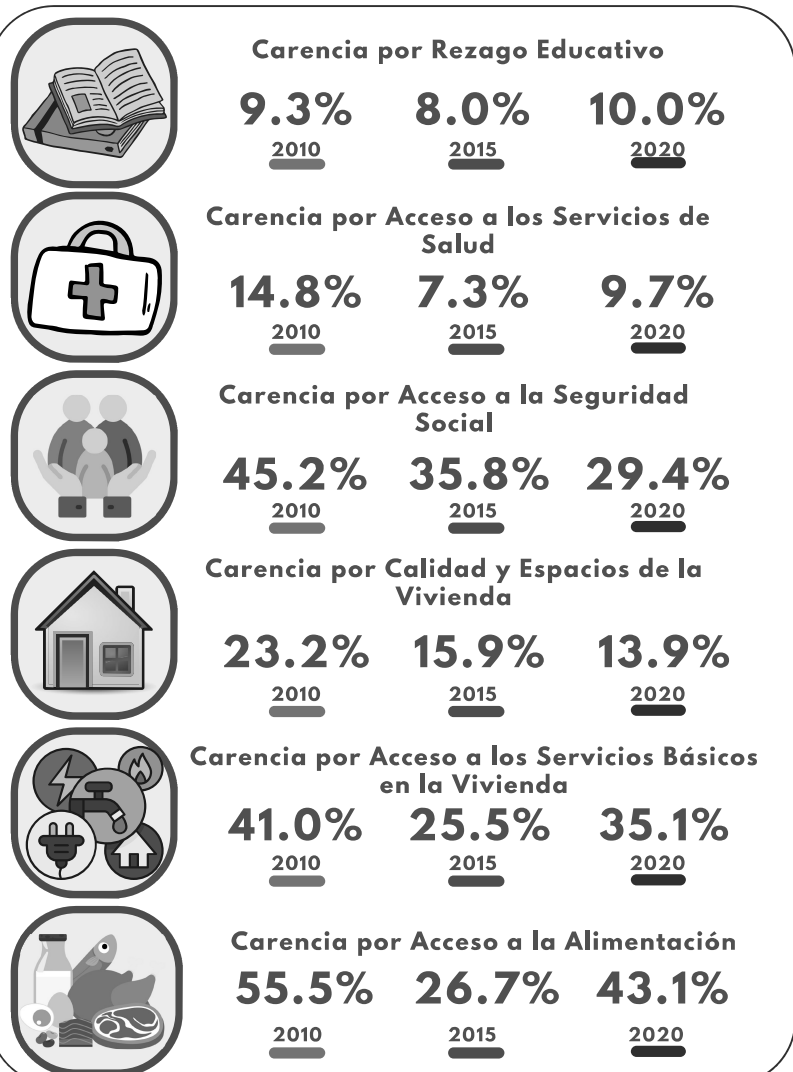


- De 2018 al 2020, se observó un incremento de la pobreza, debido a la crisis de los ingresos familiares durante la pandemia por COVID-19. No obstante, para 2022 la pobreza se redujo significativamente.
- La población de 0 a 17 años en situación de pobreza en Sonora, del 2020 al 2022 se redujo 8.9 puntos porcentuales, al pasar de 37.8% a 28.9%, respectivamente.
- En Navojoa, entre 2015 y 2020, la pobreza aumentó de 41.9% a 45.9%; para el año 2020, las carencias con mayor incidencia en este grupo de población fueron: acceso a la alimentación (43.1), a los servicios básicos en la vivienda (35.1), y a la seguridad social (29.4%).

POBLACIÓN EN SITUACIÓN DE POBREZA



INDICADORES DE CARENCIAS



Fuente: Elaboración con base en estimaciones de pobreza de Coneval (2023)